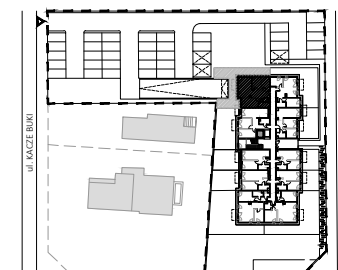






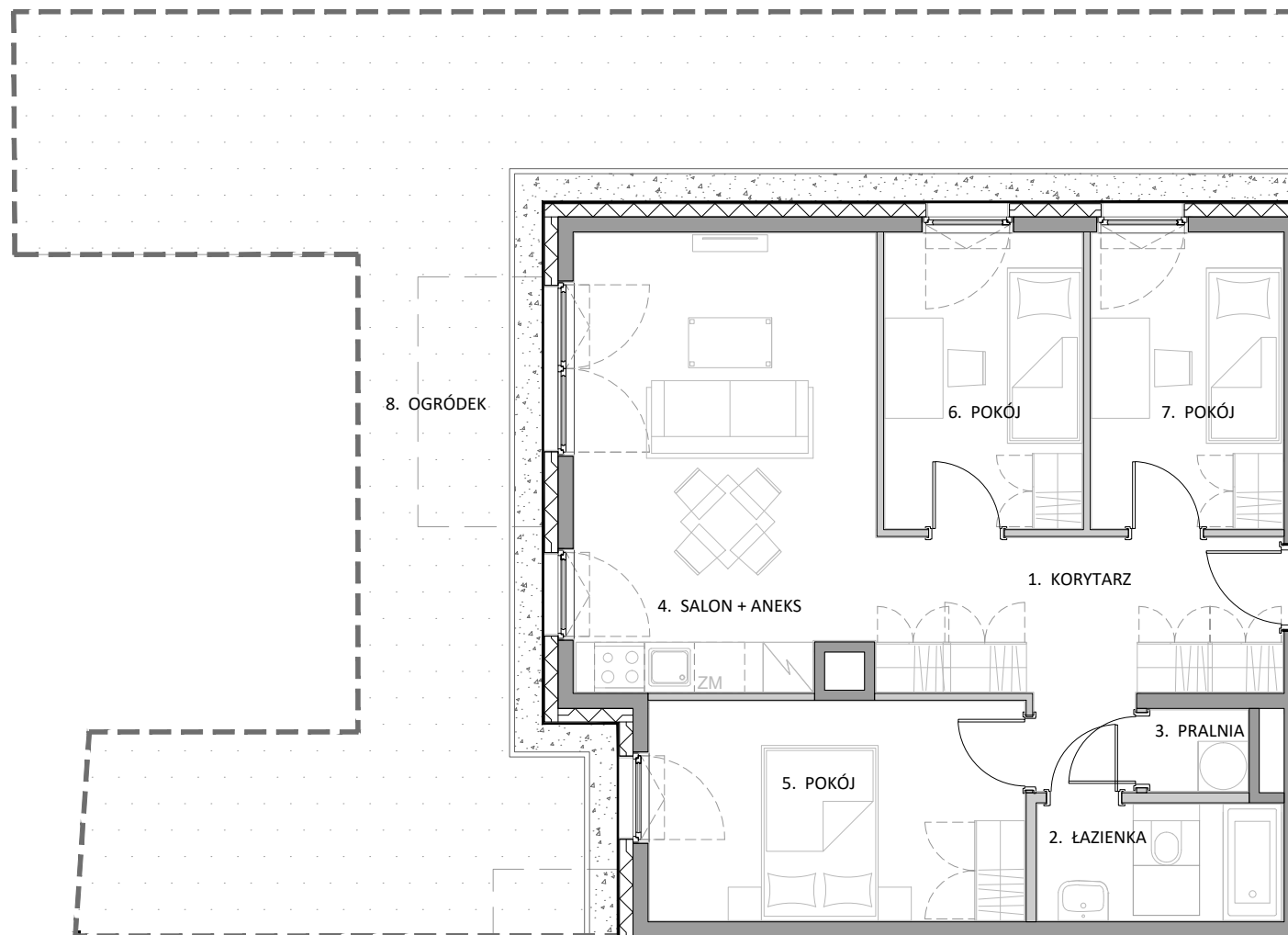
## PERRIERA

PARTER



LEGENDA:

-  ŚCIANA Z MOŻLIWOŚCIĄ ROZBIÓRKI
-  ŚCIANA BEZ MOŻLIWOŚCI ROZBIÓRKI



**POWIERZCHNIA UŻYTKOWA MIESZKANIA** 63,72 m<sup>2</sup>

1. KORYTARZ	10,52 m <sup>2</sup>
2. ŁAZIENKA	4,13 m <sup>2</sup>
3. PRALNIA	1,18 m <sup>2</sup>
4. SALON + ANEKS	19,48 m <sup>2</sup>
5. POKÓJ	11,86 m <sup>2</sup>
6. POKÓJ	8,40 m <sup>2</sup>
7. POKÓJ	8,15 m <sup>2</sup>
8. OGRÓDEK	67,54 m <sup>2</sup>

Powierzchnia użytkowa lokalu liczona zgodnie z normą PN-ISO 9836:1997.