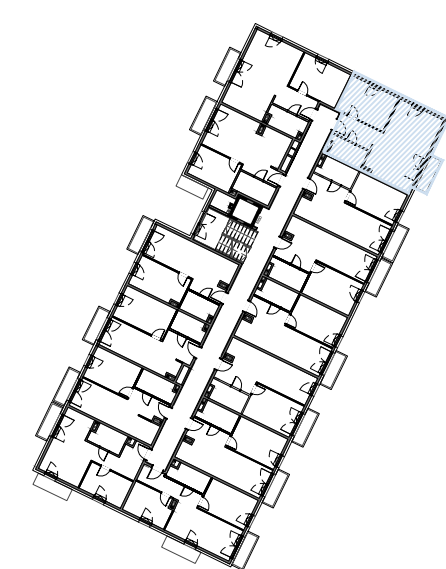
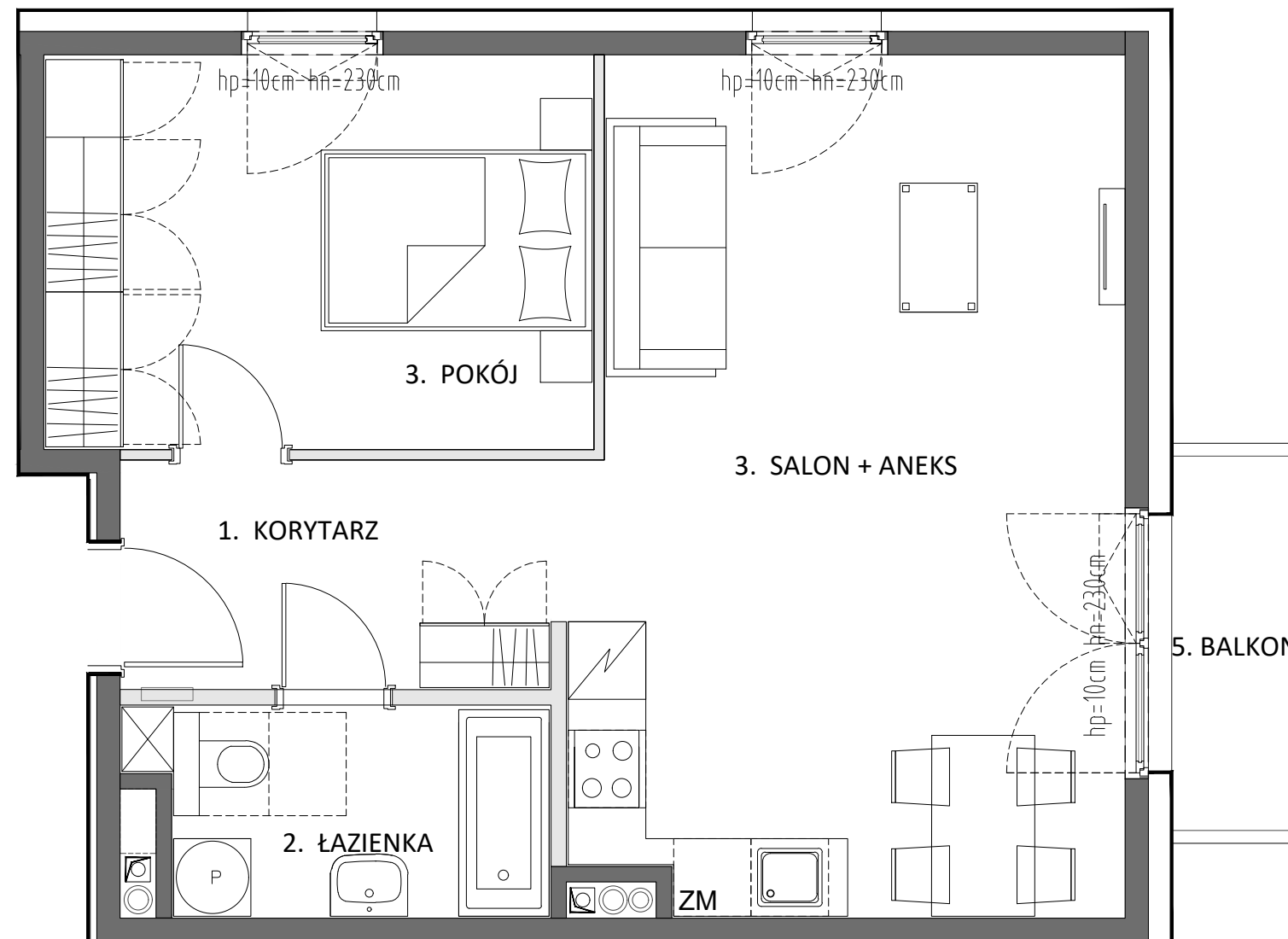


# Karta Mieszkania

OSIEDLE ZIELONA LAGUNA WZGÓRZE, m. Gdynia, Wielki Kack, dz. nr 130/3

**M1.03**  
KONDYGNACJA +1



LEGENDA:

- ŚCIANA Z MOŻLIWOŚCIĄ ROZBIÓRKI
- ŚCIANA BEZ MOŻLIWOŚCI ROZBIÓRKI

PIĘTRO +1

POWIERZCHNIA UŻYTKOWA MIESZKANIA 51,10 m<sup>2</sup>

|                  |                      |
|------------------|----------------------|
| 1. KORYTARZ      | 5,98 m <sup>2</sup>  |
| 2. ŁAZIENKA      | 4,91 m <sup>2</sup>  |
| 3. SALON + ANEKS | 27,39 m <sup>2</sup> |
| 4. POKÓJ         | 12,82 m <sup>2</sup> |
| 5. BALKON        | 2,70 m <sup>2</sup>  |

\*Powierzchnia użytkowa lokalu liczona zgodnie z normą PN-ISO 9836:1997.



Inwestor:  
ISN2 Sp. z o.o., ul. Chopina 6, 81-752 Sopot, e-mail: biuro@isn.com.pl

Biuro sprzedaży:  
Invest Sarko Sp. z o.o., ul. Wolności 7/3, 81-324 Gdynia tel. 660-15-60, tel. 501 665 670, www.investsarko.pl, e-mail: sprzedaz@investsarko.pl