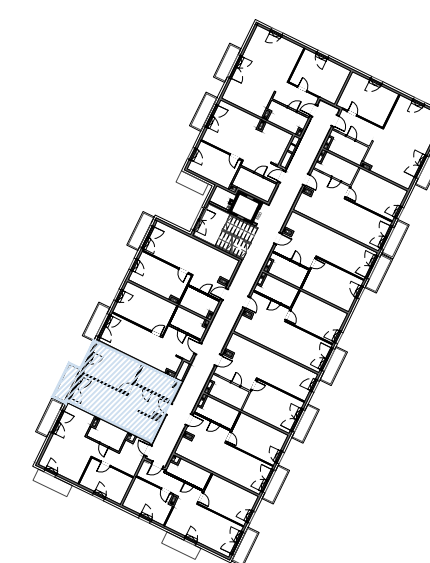
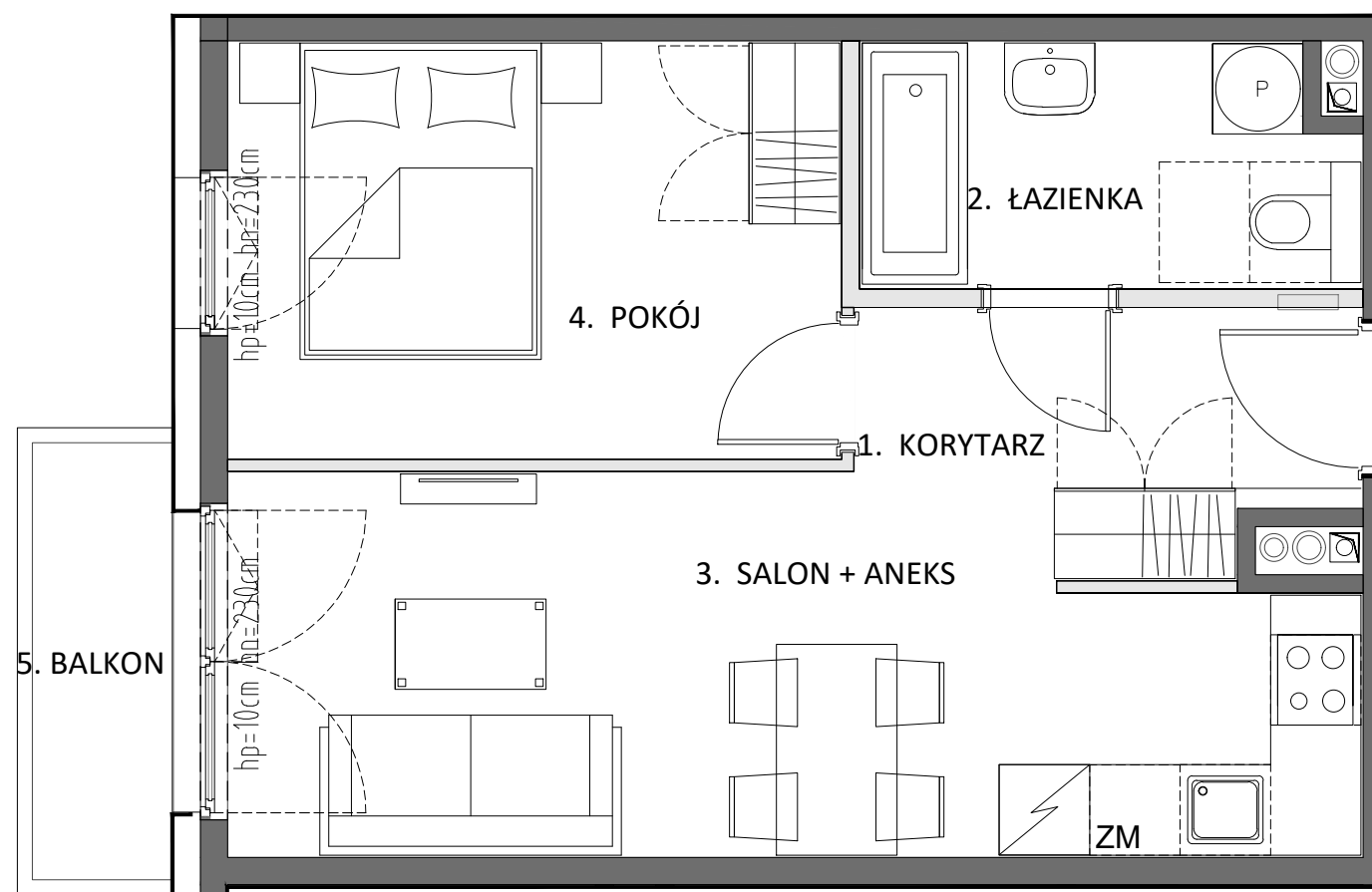


# Karta Mieszkania

OSIEDLE ZIELONA LAGUNA WZGÓRZE, m. Gdynia, Wielki Kack, dz. nr 130/3

**M1.11**  
KONDYGNACJA +1



LEGENDA:

- ŚCIANA Z MOŻLIWOŚCIĄ ROZBIÓRKI
- ŚCIANA BEZ MOŻLIWOŚCI ROZBIÓRKI

PIĘTRO +1

**POWIERZCHNIA UŻYTKOWA MIESZKANIA** 38,28 m<sup>2</sup>

1. KORYTARZ	4,67 m <sup>2</sup>
2. ŁAZIENKA	5,11 m <sup>2</sup>
3. SALON + ANEKS	17,37 m <sup>2</sup>
4. POKÓJ	11,13 m <sup>2</sup>
5. BALKON	2,70 m <sup>2</sup>

\*Powierzchnia użytkowa lokalu liczona zgodnie z normą PN-ISO 9836:1997.



Inwestor:  
ISN2 Sp. z o.o., ul. Chopina 6, 81-752 Sopot, e-mail: biuro@isn.com.pl

Biuro sprzedaży:  
Invest Sarko Sp. z o.o., ul. Wolności 7/3, 81-324 Gdynia tel. 660-15-60, tel. 501 665 670, www.investsarko.pl, e-mail: sprzedaz@investsarko.pl