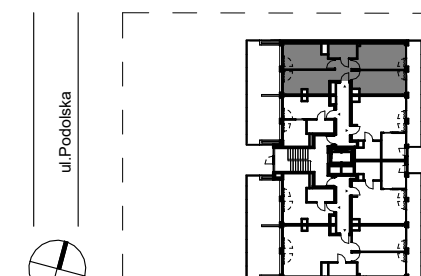


PIETRO: SIÓDME



LEGENDA:

- ŚCIANY Z MOŻLIWOŚCIĄ ROZBIÓRKI
- ŚCIANY BEZ MOŻLIWOŚCI ROZBIÓRKI

POWIERZCHNIA UŻYTKOWA LOKALU:

69.70 m²

1. POKÓJ Z ANEKSEM KUCH.	14.38m ²
2. POKÓJ	16.11m ²
3. POKÓJ	14.25m ²
4. POKÓJ	15.42m ²
5. ŁAZIENKA	5.14m ²
6. HOL	4.40m ²
7. TARAS	20.43m ²
8. BALKON	8.93m ²

Powierzchnia użytkowa projektowanego lokalu liczona zgodnie z normą PN-ISO 9836:1997. Informacja nie stanowi oferty w rozumieniu art. 66 kc.